

5 Après avoir passé la première ferme à droite, prendre la première route à gauche puis continuer tout droit jusqu'à la prochaine intersection.

6 Au carrefour, tourner à droite et continuer jusqu'à la RD39. La prendre à gauche. Au sommet de la côte, tourner à droite sur la petite route en direction de Goumeix. Au fond du village, tourner à droite jusqu'au village de Bonneval.



7 Traverser le village, passer devant un étang privé et prendre le chemin à gauche devant les barrières des maisons. Arrivé au Moulin de Chamont, prendre la petite route à gauche, traverser le pont et dans le virage, prendre le chemin à droite qui traverse les prairies. A la patte d'oie, prendre à droite et continuer jusqu'à la rivière. La traverser et tourner à gauche. Continuer tout droit jusqu'à la RD43.

8 Suivre la route à droite jusqu'à la première maison. Prendre le chemin goudronné à gauche. Passer le pont et emprunter le chemin qui grimpe. Passer au-dessus d'un point d'eau puis tourner à gauche jusqu'au plan d'eau et rejoindre ainsi le point de départ.



En chemin :

- Le bourg de Sussac, son église ;
- De nombreux panoramas sur la campagne ;
- Des étangs, ruisseaux et moulins, le bocage limousin ;
- Le plan d'eau avec baignade de Sussac, son camping.
- Vous êtes sur le territoire du Parc Naturel Régional de Millevaches en Limousin.



Ne pas jeter sur la voie publique

HEBERGEMENT / RESTAURATION

Informations et brochures disponibles
à l'Office de Tourisme Briance-Combade à Châteauneuf-la-Forêt
Contact : 05 55 69 63 69
En savoir plus sur la Haute-Vienne : www.tourisme-hautevienne.com

POUR RANDONNER FACILE

N'oubliez pas : un petit ravitaillement, de l'eau, des chaussures adaptées, un vêtement de pluie.
Pensez à emporter vos détritiques, et à refermer les barrières derrière vous.
Ne partez jamais sans avoir indiqué le lieu de votre randonnée.
Respectez la faune et la flore. Ne faites pas de feu.
Évitez toutes dégradations des chemins et de leurs abords.
Ce chemin a été conçu prioritairement pour la pratique de la randonnée pédestre. Il est également ouvert aux autres usagers sous leurs responsabilités (cavaliers, VTT, ...).
Météo : 08 99 71 02 87 - Secours : 18 ou 112
SMS d'urgence pour les sourds et les malentendants : 114

www.randonnee-hautevienne.com

Vous pouvez consulter et télécharger gratuitement l'itinéraire de votre choix à partir du site www.randonnee-hautevienne.com et déposer un avis concernant le circuit (problème ou suggestion) en cliquant sur l'onglet "signaler un problème sur un circuit" ou en téléphonant au 05 55 79 04 04.



Cette fiche randonnée a été financée par le Conseil général de la Haute-Vienne dans le cadre de sa politique en faveur de la randonnée.



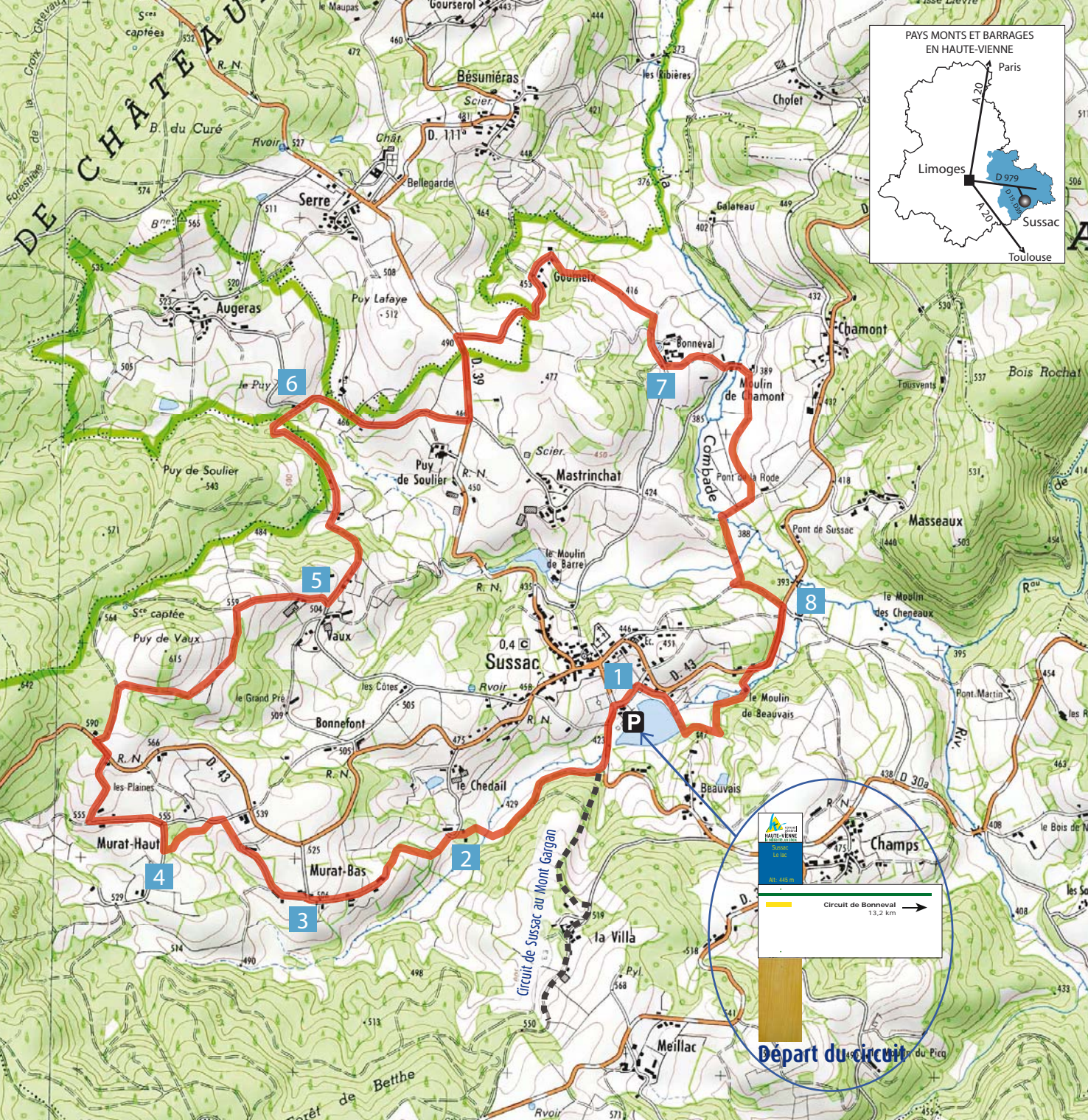
SUSSAC
Circuit de Bonneval
3 h 00 - 14,5 km

Crédit photos : Commune - D. Guillemain / Haute-Vienne Tourisme

Tous nos chemins mènent à vous
www.randonnee-hautevienne.com



PAYS MONTS ET BARRAGES
LAC DE VASSIÈRE



Info pratique

Accès : à 50 min de Limoges. Prendre l'A20, sortie 35 Feytiat. Poursuivre sur la RD979. Prendre à droite la RD15 traverser Neuvic-Entier puis Château-neuf-la-Forêt. Poursuivre sur la RD39 vers Sussac.

Départ : parking du plan d'eau de Sussac.

Durée	Longueur	Balissage	Niveau	Dénivelé
3 h 00	14,5 km	jaune	moyen	202 m

Les pratiques possibles

Continuité d'itinéraire
 Mauvaise direction
 Changement de direction

Itinéraire

- 1 Se diriger vers le terrain de football et prendre à gauche la RD39. Passer le pont. Prendre le chemin à droite qui longe le pré au-dessus du ruisseau. Traverser ce ruisseau et monter tout droit jusqu'au village du Chédail.
- 2 A la petite route, tourner à gauche et prendre le chemin à gauche avant la dernière maison. Continuer ce chemin qui monte. En haut de la côte, traverser le pré entre les deux clôtures, passer devant la ferme et continuer sur la petite route jusqu'à Murat-Bas.
- 3 Au carrefour, poursuivre tout droit. La route se termine par un chemin. Après la grange, à la patte d'oie, prendre le chemin de droite, puis aller tout droit. A la route, tourner à gauche et prendre le chemin à gauche.
- 4 Continuer et le suivre jusqu'à la route goudronnée. Prendre à droite, puis au carrefour, tourner à gauche. Suivre la petite route jusqu'à la RD43. La prendre à gauche sur 50m, puis emprunter le premier chemin à droite avant la petite maison. Continuer jusqu'à la route goudronnée qui descend au village de Vaux.

